


KONTED  |  EXO<sup>®</sup>

# ECÓGRAFO USB + WIFI C10RL

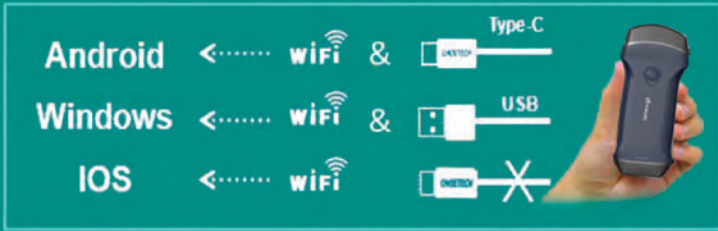
- Doble cabezal
- Convexo
- Lineal
- Seccional
- 3 en 1
- Doppler Color

# Transductor 3 en 1 USB&Wi-Fi

Puede conectar a dispositivos Windows/Android/IOS

(Tablet, smart phone, PC) por WiFi o cable USB.

- Primary Care
- Emergency
- EMS
- Veterinary
- Wellness
- Interventional
- Med School
- OB/GYN
- Anesthesia
- Breast
- Pain Management
- Sports Medicine
- Global Health
- Clinical Research



Freq:  
7.5/10MHz  
Profundidad:  
20-100mm  
Footprint:  
L25



**Lineal**



Tipo-C  
125mm  
Peso Neto:90g



**Convexo +Cardiaco**

Freq:  
2.5/5MHz  
3.5/5MHz  
Profundidad:  
90-160mm  
90-305mm  
Radio:  
R45

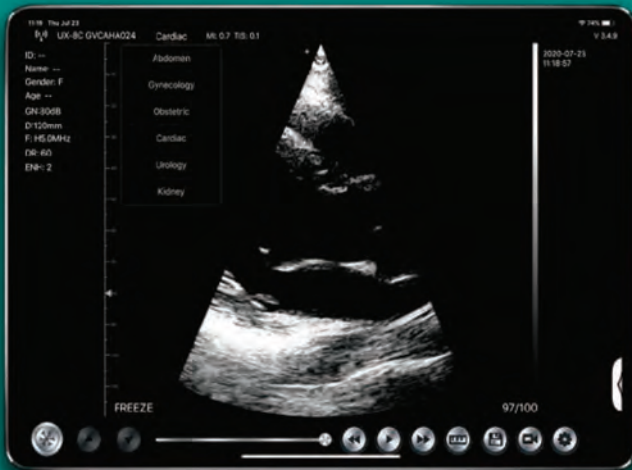


EXO-F718-MK-ES-01

Podrás scanear todo el cuerpo cuando y donde quieras. Puedes usarlo en la consulta, en el turno, el box de urgencias o en pabellón.

Aplicaciones: Abdomen, Obstétrico / Gynecológico, Cardíaco, Riñón, Urología, Mama, Tiroides, MSK, Vascular, Pediátrico, Carotida

Software descargable desde la AppStore y Google Play



Señal WIFI integrada en el transductor



Batería de Ion-litio  
2800mAh

Duración en uso: >3h

Duración en reposo: >12h.

Modos: B, B+M,  
Color Doppler, PW,  
Power Doppler

Recarga estando en uso

## Controles

- ✓ Edita e Imprime un Informe de reporte
- ✓ Idiomas Disponibles: Chino, Inglés, Ruso, Italiano, Español y Portugués (Brasil)
- GN(ganancia), P(Profundidad), ENH(Contraste), RD(Rango Dinámico), F(Frecuencia), FocusPos, PRF, WF, Modo, 8TGC, Biopsia, Anotación, Indicador izq/der arriba/abajo

## Mediciones

Longitud, Area/Circunferencia, Angulo, Trazar, DistanciaGA (CRL, BPD,GS,FL,HC,AC) PFE(BPD,FL),Frecuencia Cardíaca, Tiempo, Distancia, Velocidad, Frecuencia Cardíaca(2), S/D, Profundidad

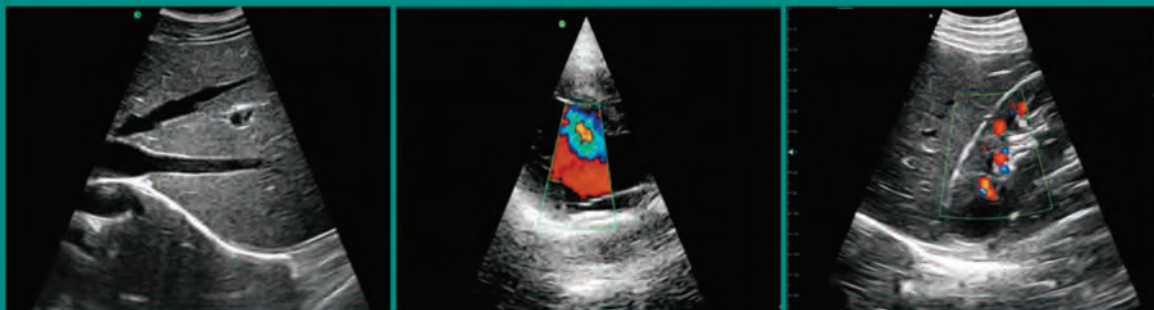
# Imágen Clínica



Tiroides Doppler Color

Carotida Doppler

Vascular Doppler Pulsado



Hígado Modo B

Cardíaco Doppler Color

Riñón Doppler Color



El cuerpo completo  
donde quieras,  
cuando quieras.

EXO-F718-MK-ES-01



Sistema de  
Gestión  
ISO 9001:2015  
ISO 14001:2015  
ISO 45001:2018



www.tuv.com  
ID 9108624966



Soluciones Tecnológicas



EXO® posee las Certificaciones en Normas de Calidad ISO 9001:2015; Gestión Ambiental ISO 14001: 2015 y Seguridad y Salud en el trabajo ISO 45001:2018. Además Certificó la norma MDSAP que incluye a la ISO 13485:2015, para sistemas de Gestión de la Calidad en la industria de dispositivos médicos.

Producto aprobado por FDA. Aprobado por ANMAT PM 2261-9

Mayor información en <https://health.exo.com.ar/>