

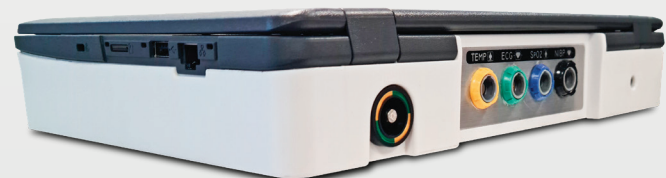
CDM - Centro de Diagnóstico Móvil

El Centro de Diagnóstico Móvil EXO es una solución para facilitar el diagnóstico médico en forma remota.



CARACTERÍSTICAS

- Conectividad: Wi-Fi / LAN.
- Registro de los parámetros: ECG, respiración, oximetría (SpO2), frecuencia cardíaca, presión arterial no invasiva (NIBP), y temperatura superficial.
- Los resultados se muestran en pantalla y son enviados de forma remota en tiempo real.
- Permite el almacenamiento de datos y de estudios en la nube, para su análisis o estudio posterior.
- El almacenamiento y envío de datos se realiza de manera segura y confidencial.
- Permite realizar videoconferencias.
- Opcionalmente incluye dispositivos de diagnóstico por imágenes, examinación, auscultación y espirometría.
- Operación rápida y sencilla.
- De fácil traslado.
- Para uso en pacientes adultos y pediátricos.



Desarrollado en colaboración con la
Facultad de Ciencias Médicas
Universidad Nacional de Rosario

**ESPECIFICACIONES
DE LOS PARÁMETROS****➤ ECG**

12 derivaciones (cable de 5/10 terminales)
Ganancia: 2,5; 5; 10 y 20 mm/mV
Ancho de banda:
Modo diagnóstico: 0,05 - 100 Hz (3dB)
Modo control: 0,5 - 40 Hz (3dB)
Modo operación: 1 - 25 Hz (3dB)
Frecuencia cardíaca: 25 - 250 l/min
Precisión: ± 2 l/min o 2%

➤ RESPIRACIÓN

Rango: 5 - 100 rpm
Precisión: ± 2 rpm

➤ SpO₂

Rango: 35 - 100%
Precisión:
80 - 100% : $\pm 2\%$
70 - 79% : $\pm 3\%$
Frecuencia cardíaca:
Rango: 25 - 250 l/min
Precisión: ± 2 l/min o 2%

➤ PRESIÓN ARTERIAL NO INVASIVA (NIBP)

Tiempo de inflado: < 15 seg
Presión inicial de inflado:
Adultos dinámico : 170 mmHg
Pediátrico : 100 mmHg
Rango Presión arterial sistólica:
Adultos : 60 mmHg - 250 mmHg
Pediátrico : 60 mmHg - 160 mmHg
Rango Presión arterial diastólica:
Adultos : 30 mmHg - 180 mmHg
Pediátrico : 30 mmHg - 130 mmHg
Presión arterial media:
Adultos : 30 mmHg - 250 mmHg
Pediátrico : 30 mmHg - 140 mmHg
Precisión: Presión estática: ± 3 mmHg o 2%

➤ TEMPERATURA

Axilar
Rango: 24 - 45 °C; Precisión: $\pm 0,2$ °C

➤ TIPO DE PACIENTE

Edad: > 1 año
Peso: 9 - 150 Kg

**CARACTERÍSTICAS TÉCNICAS****➤ ALIMENTACIÓN**

100 - 240 VAC; 50 - 60 Hz; 12V - 5A
Batería: 5.000 mAh
Tiempo de recarga de batería: 3 hs
Autonomía: 3 hs

➤ SISTEMA OPERATIVO: Windows 11 IoT Enterprise**➤ PROCESADOR:** Intel® Celeron® N4120**➤ MEMORIA:** 8 GB**➤ ALMACENAMIENTO:** Disco Sólido 256 GB**➤ PANTALLA:** LCD Táctil 11,6" (16:9) Res. 1366 x 768 IPS**➤ CÁMARA:** 2 MP HD Rotable**➤ FORMATO DE DATOS DE ESTUDIOS:** FHIR- HL7**➤ CONECTIVIDAD:** Wifi 802.11 a/b/g/n/ac | Lan Gigabit Ethernet | Bluetooth 4.0 LE**➤ PUERTOS:**

1 x mini HDMI | 1 x USB 2.0 | 1 x USB 3.0 | 1 x DC-JACK para auricular con micrófono integrado | 1 x Micro-SD hasta 32 GB | Kensington Lock | 1 x USB Tipo C | 1 x LAN RJ45

➤ DIMENSIONES: 308 mm - 224 mm - 56 mm (Largo-Ancho-Alto)**➤ PESO CON ACCESORIOS:** 2,33 Kg**➤ CONDICIONES AMBIENTALES DE USO:**

Temperatura: 5 - 40°C
Presión atmosférica: 700 - 1060 hPa
Humedad relativa: < 85%

➤ CONDICIONES AMBIENTALES DE ALMACENAMIENTO:

Temperatura: 0 - 50°C
Presión atmosférica: 500 - 1060 hPa
Humedad relativa: 10 - 90% (sin condensación)

➤ OPCIONALES:

Ecógrafo doppler color, otoscopio, iriscopio, examinación, auscultación y espirometría.



Para mayor información, visite

<https://health.exo.com.ar/centro-de-diagnostico-movil/>



Sistema de Gestión
ISO 9001:2015
ISO 14001:2015
ISO 45001:2018



www.tuv.com
ID 9108624966



EXO® desarrolla e integra soluciones tecnológicas bajo Normas de Calidad ISO 9001:2015; Gestión Ambiental ISO 14001:2015, Seguridad y Salud en el trabajo ISO 45001:2018 y Dispositivos Médicos ISO 13485:2016.

EXO® es miembro asociado de los programas Intel® Partner Tier y Microsoft® Partner.

Fabricado en Argentina por EXO S.A. Av. Chiclana 3444 (C1260ACO) Distrito Tecnológico - CABA



Soluciones Tecnológicas



Argentina



Microsoft
Partner